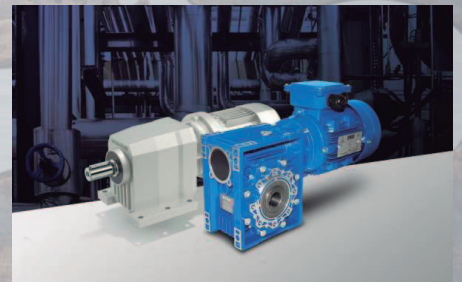




# TRANSMITIENDO **POTENCIA** A LA **INDUSTRIA**

- Motores Eléctricos
- Reductores de Velocidad
  - Motorreductores
- Variadores de Frecuencia
- Control y Accionamiento
- Equipos de Levante
  - Servicios



[WWW.ABURCAI.CL](http://WWW.ABURCAI.CL)

## REDUCTOR DE TORNILLO SIN FÍN CORONA

- Desde el modelo 25 hasta 150.
- Relación desde 5/1 hasta 100/1.
- Desde frame 56 hasta 132.
- Accesorios opcionales: Ejes de salida, bridas laterales, brazos de reacción.
- Posibilidad de combinar equipo con pre-reducción para llegar a velocidades más bajas (hasta 3 Rpm).

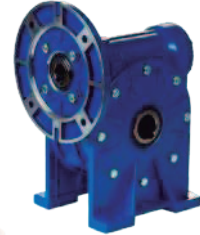
(Cubo)



## REDUCTOR DE TORNILLO SIN FÍN CORONA

- Desde el modelo 130 hasta 175.
- Relación desde 7,5/1 hasta 100/1.
- Desde frame 132 hasta 160.
- Accesorios opcionales: Ejes de salida, bridas laterales, brazos de reacción.

(Patas)



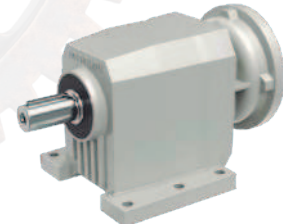
## REDUCTOR DE TORNILLO SIN FÍN CORONA (Péndulo)

- Desde el diámetro 14 mm hasta 25 mm.
- Relación desde 7/1 hasta 100/1.
- Desde frame 63 hasta 80.
- Accesorios opcionales: Ejes de salida, bridas laterales, brazos de reacción.
- Posibilidad de combinar equipo con pre-reducción para llegar a velocidades más bajas (hasta 3 Rpm).



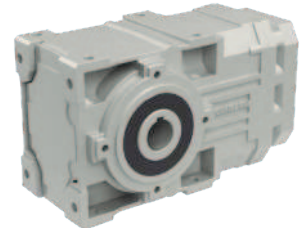
## REDUCTOR COAXIAL

- Diámetro del eje 20 mm hasta 100 mm.
- Relación desde 2,6/1 hasta 884,9/1.
- Desde frame 63 hasta 280.
- Accesorios opcionales: Patas o brida.
- Posibilidad de combinar equipo con pre-reducción para llegar a velocidades más bajas.



## REDUCTOR ORTOGONAL

- Diámetro del eje 25 mm hasta 60 mm.
- Relación desde 5/1 hasta 100/1.
- Desde frame 63 hasta 180.



## REDUCTOR PENDULAR

- Diámetros de ejes 35 mm hasta 100 mm.
- Relaciones 15/1 y 25/1.
- Accesorios opcionales: Antirretorno y brazo tensor.



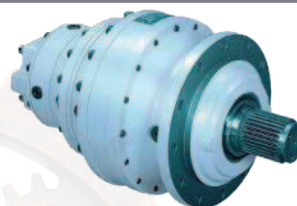
## REDUCTOR DE EJES PARALELOS

- Diámetros de ejes 30 mm hasta 60 mm.
- Relaciones desde 7/1 hasta 84/1.
- Accesorios opcionales: Brida.



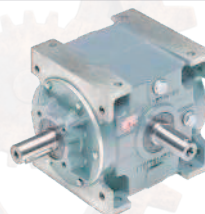
## REDUCTOR PLANETARIOS

- Diámetros de ejes 50 mm hasta 160 mm.
- Relaciones desde hasta 4/1 hasta 380/1.
- Desde Frame 71 hasta frame 225.
- Accesorios opcionales: Brida o eje.



## REDUCTOR REENVIO ANGULAR

- Diámetros de ejes 15 mm hasta 25 mm.
- Relación 1/1 y 2/1.
- Desde 1.5 Hp hasta 7.5 Hp.



## VARIADOR MECÁNICO

- Tamaño 2 hasta 100.
- Desde frame 63 hasta 132.
- Rango de 190 a 1000 Rpm con 1400 Rpm de entrada.



## PRE-REDUCCIÓN

- Desde frame 63 hasta 90 B5.
- Dependiendo del modelo, con reducciones 2.45/1 y 3/1.



# MOTORES ELÉCTRICOS

## MOTORES ELÉCTRICOS TRIFÁSICOS

- Desde 0.09 Kw/0.12 Hp hasta 318 Kw/425 Hp.
- Velocidades de 2800/1400/900/700 Rpm.
- Accesorios opcionales: Brida (B5, B14, especiales).



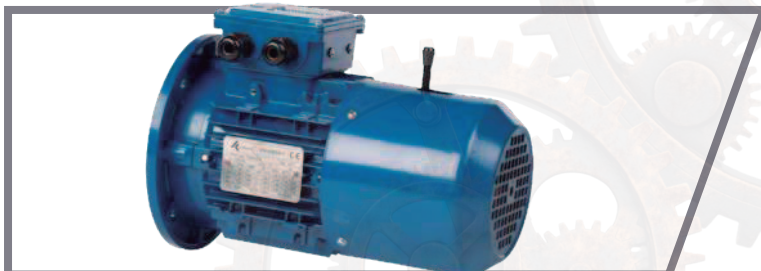
## MOTORES ELÉCTRICOS MONOFÁSICOS

- Desde 0.18 Kw/0.25 Hp hasta 3.7 Kw/5 Hp.
- Velocidades de 2800/1400 Rpm.
- Alto y bajo torque de arranque.
- Accesorios opcionales: Brida (B5, B14, especiales).



## MOTORES ELÉCTRICOS NEMA Y APRUEBA DE EXPLOSIÓN EXX

- Desde 2Hp hasta 200 Hp (Según disponibilidad).
- Velocidades de 2900/1400/900 Rpm.
- Accesorios opcionales: Bridas tipo C.



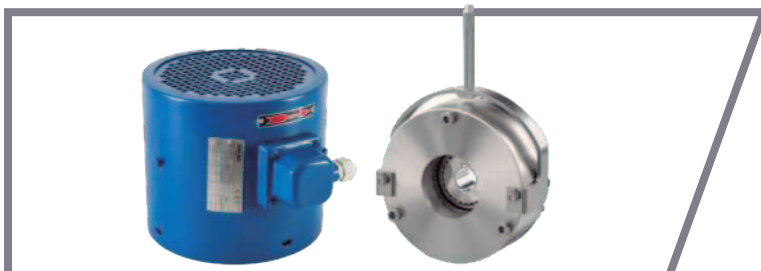
## MOTORES ELÉCTRICOS TRIFÁSICOS C/ FRENO

- Desde 0.37 Kw/0.5 Hp hasta 7.5 Kw/10 Hp.
- Velocidad de 1400 Rpm.
- Accesorios opcionales: Bridas B5, B14 o patas.
- Con y sin palanca de desbloqueo (ver accesorios).



## MOTORES ELÉCTRICOS TRIFÁSICOS FRAME REDUCIDO

- Desde 0.25 Kw/0.33 Hp hasta 55 Kw/75 Hp (Según disponibilidad).
- Velocidades de 2900/1400 Rpm.
- Accesorios opcionales: Bridas B5, B14 o patas.



## ACCESORIOS MOTORES

- Freno electromagnético.  
Desde frame 63 hasta 225.
- Ventilación forzada importada 220V y 380V.  
Desde frame 63 hasta 250.

## VARIABLES DE FRECUENCIA

- Desde 0,33 Hp hasta 4 Hp para 220V.
- Desde 0,5 Hp hasta 340 Hp para 380V.
- Accesorios opcionales: Montaje a puerta, comunicación, etc.



## PARTIDORES SUAVES

- Desde 2A hasta 1.400A.
- Bobinas 24V y 220V.
- Contactor de by-pass incorporado internamente (Según modelo).



## GUARDAMOTORES

- Desde 0.18 Amp hasta 115 Amp.
- Accesorios block aux NA y NC.
- Con manija y botonera.



## INTERRUPTORES

- Riel din y caja moldeada.
- 1P, 2P, 3P y 4P.
- Desde 2 Amp hasta 400A.
- Accesorios disponibles.



## CONTACTORES

- Desde 3 Kw hasta 450 Kw.
- Accesorios block aux NA y NC, varistores.
- Bobinas 220V, 110V 48V y 24V.



## RELÉS

- Electrónico de sobrecarga y bimetalicos.
- Desde 0.18A hasta 32A.





## FUSIBLES Y CARTUCHOS

- Tipo chichilla, cilíndrico, orejetas.
- Entrada desde 16 Amp hasta 800 Amp.
- Accesorios.



## AUTOMATIZACIÓN Y VISUALIZACIÓN

- Pantallas HMI.
- Logos.
- PLC.
- Accesorios.



## COMANDO Y SEÑALIZACIÓN

- Pulsadores y pulsadores rasantes, luminosos .
- Conmutadores.
- Cajas plásticas.
- Selectores.
- Accesorios.

# EQUIPOS DE LEVANTE

## TECLES ELÉCTRICOS MONORIEL

- Desde 0.5 Ton hasta 12.5 Ton.
- Con carro fijo y eléctrico 380 V.
- Una y dos velocidades.
- Accesorios y repuestos.



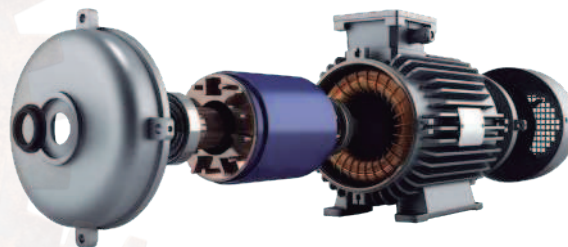
## TECLES MANUALES

- Desde 0.5 Ton hasta 20 Ton.
- Manuales y de palanca.
- Carro de traslación manual y cadena.
- Accesorios y repuestos.



## SERVICIOS PARA MOTORES

- Pinturas especiales.
- Cambio de IP.
- Rebobinado de equipos.
- Instalación de freno.
- Mecanizados especiales.
- Corte de patas.
- Aislación de rodamiento para uso con VDF.
- Fabricación e instalación de canopy.
- Sistema de reengrase.
- Fabricación de adaptadores tipo flange B5, B14 y especiales.
- Cambio de rodamientos.
- Fabricación de ventilación forzada especiales.
- Aislación clase H.
- Mantenciones preventivas.
- Instalación de encoder.
- Instalación de termocuplas.
- Instalación de PTC.
- Instalación de calefactores.



## SERVICIOS PARA REDUCTORES

- Mantenciones preventivas.
- Mecanizados de ejes especiales (Macho, encamizados, entre otros).
- Pinturas especiales.



## SERVICIOS PARA EQUIPOS DE LEVANTE

- Mantenciones preventivas.
- Reparaciones.
- Armado de los mismos.





## CONTÁCTANOS

---

**Dirección:** Apoquindo #6410, Las Condes, RM.

**Telefono:** +569 770 800 32

**Página Web:** [www.aburcai.cl](http://www.aburcai.cl)

**Correos Corporativos:** [ventasaburcai@gmail.com](mailto:ventasaburcai@gmail.com)  
[contacto@aburcai.cl](mailto:contacto@aburcai.cl)